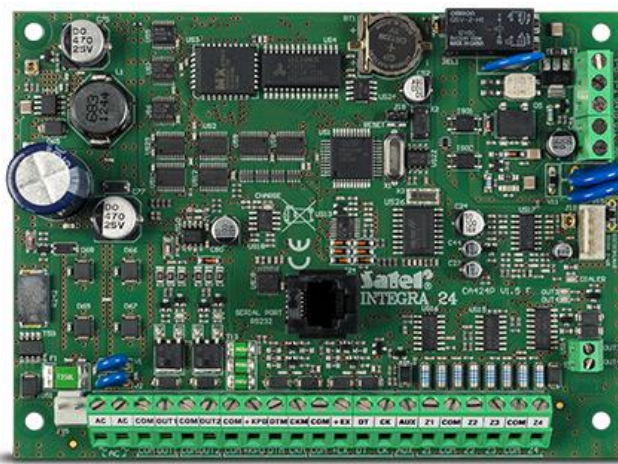


INTEGRA 24

POKROČILÁ ZABEZPEČOVACÍ ÚSTŘEDNA 4 AŽ 24 ZÓN

Moderní zabezpečovací ústředny nabízejí kromě funkcí ohlašování poplachu i možnost realizace systémů domácí automatizace a kontroly vstupu. Díky široké nabídce rozšiřujících modulů lze systém přizpůsobit aktuálním potřebám zákazníka a to od malých systémů, až po rozsáhlé instalace. Velkou výhodou ústředn **INTEGRA** jsou komunikační možnosti při použití přídatných modulů – GSM a TCP/IP.

- 4 až 24 zón
- 4 bloky
- 4 až 20 programovatelných výstupů
- sběrnice klávesnice a expanzní moduly
- integrovaný telefonní komunikátor se zasíláním na PCO, hlasové zprávy a vzdálené ovládání
- přístupový systém a domácí automatizace
- ovládání systému LCD klávesnicemi, blokovými klávesnicemi, ovladači a bezkontaktními kartami nebo vzdáleně pomocí mobilního telefonu a PC
- 16 nezávislých časovačů pro automatické funkce a ovládání
- paměť událostí na 899 záznamů a možnost tisku
- 16+1+1 uživatelů
- RS-232 port – typ RJ
- aktualizace firmware FlashX programem z PC
- integrovaný spínaný zdroj 1,2A pro napájení desky, dobíjení akumulátoru a jeho diagnostiku
- volba nepřehášení možných problémů při spojení se serverem SATEL jako poruchu



TECHNICKÁ DATA

| | |
|--|-------------------|
| Stupeň zabezpečení | S |
| Maximální kapacita akumulátoru | 7 Ah |
| Napětí zdroje ústředny (±10%) | 13,8 V DC |
| Zatížení nízkozatížitelných programovatelných výstupů | 50 mA |
| Zatížení vysokozatížitelných programovatelných výstupů | 2000 mA |
| Proudový výkon zdroje | 1,2 A |
| Rozměr základní desky | 142 x 106 mm |
| Rozsah pracovních teplot | -10...+55 °C |
| Napájecí napětí základní desky (±15%) | 18 V AC, 50-60 Hz |
| Proudová spotřeba v klidu | 121 mA |
| Max. proudová spotřeba | 204 mA |

